

# LA CONFETTATURA

Tecnologia che permette di creare un involucro attivo intorno al seme costituito da **rizobi, micorrize e fattori nutritivi** che garantiscono:

## PROTEZIONE

Protegge il seme da uccelli e roditori, dagli stress meccanici delle seminatrici e dagli stress abiotici e biotici (condizioni climatiche avverse, patogeni, parassiti e nematodi)

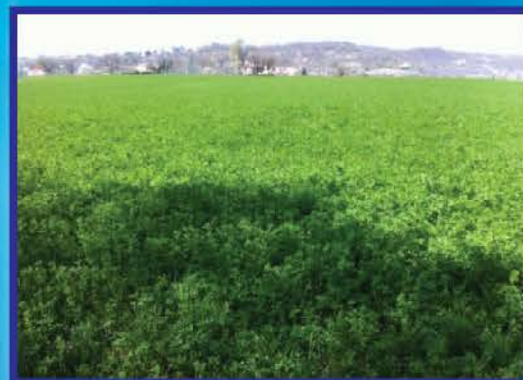


## NUTRIMENTO

Permette la formazione di noduli radicali che, estendendo l'impianto radicale, migliorano l'efficienza di assorbimento di nutrienti e ioni (P e N) nei suoli umidi e di acqua negli ambienti aridi.

## ARRICCHIMENTO DEL TERRENO

Aumenta in modo naturale, tramite i batteri azoto - fissatori veicolati, le quantità di azoto combinato al suolo e corregge l'acidità del terreno (carbonato di calcio) creando un ambiente favorevole al seme e ad una sua rapida germinazione.



## I RIZOBI

Sono un gruppo di batteri che stabiliscono una relazione di simbiosi con le leguminose attraverso un processo di nodulazione. All'interno dei noduli avviene il processo di conservazione dell'azoto atmosferico in azoto ammoniacale utilizzabile dalle piante. Oltre all'azoto fornito alla pianta, tali batteri arricchiscono il terreno stesso di azoto riducendo l'uso di fertilizzanti.



## LE MICORRIZE



Sono un particolare tipo di associazione simbiotica tra un fungo e una pianta localizzate nell'impianto radicale. Producono fattori di crescita vegetali e proteggono la pianta da parassiti, funghi e nematodi per competizione.

## VANTAGGI

**RAPIDO IMPIANTO**

**MASSIMA ESPRESSIONE DEL  
POTENZIALE PRODUTTIVO**

**ELEVATE PRODUZIONI DI FORAGGIO  
PIU' RICCO DI PROTEINE**